

## BI Quickstep for Abonnement

BI Quickstep for Abonnement er et modul i **house of BI's** Business Intelligence løsning til mediebranchen. Modulet omformer virksomhedens abonnentdata til en form, der er optimeret til analyse og rapportering af information omkring abonnemeter.

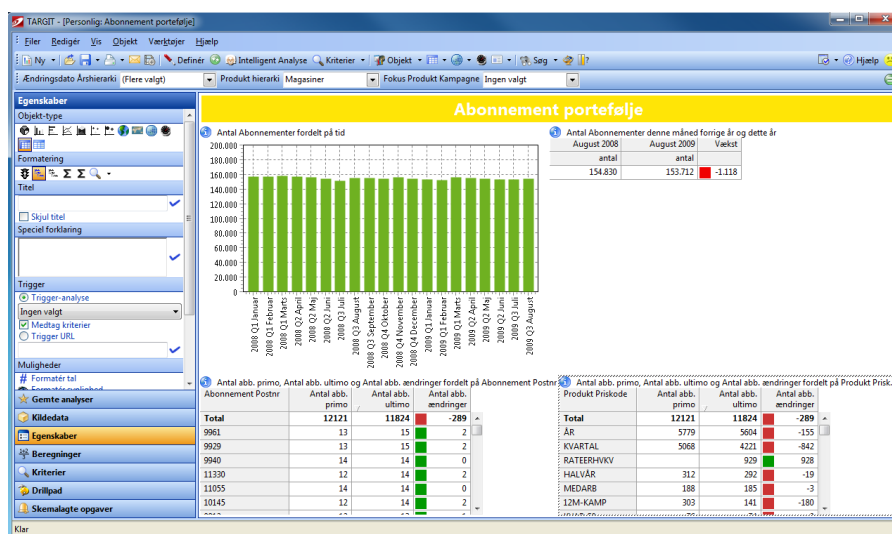
Modulet præsenterer en standard forretningsmodel for abonnementsoverblik, og der er foretaget integration med flere forskellige abonnementsstyringsystemer, som f.eks. ITG Subscription Newspapers, fra IT Gruppen.

BI Quickstep for Abonnement danner et sæt standard analysekuber, der f.eks. giver virksomheden et overblik over:

- Abonnement porteføljen – hvordan bevæger vores abonnenter sig?
- Abonnement reklamationer – hvem og hvad klager abonnenterne over?
- Abonnent levering – hvordan ser vores leverancestatistik ud?
- Forhandler oplag – hvor meget sælger og returnerer vores forhandlere?

BI Quickstep for Abonnement kan f.eks. besvare spørgsmål som:

- I hvilke områder vækster antallet af abonnemeter mest?
- Hvilke abonnementsprodukter sælger markant bedre end sidste år?
- Hvad er væksten i forhandler salget sammenlignet med den samme periode sidste år?



Eksempel på analyse i TARGIT BI Suite

BI Quickstep for Abonnement danner standard analysekuber, dvs. at Microsoft Excel eller et andet analyse værktøj kan anvendes som brugerflade. **house of BI** anbefaler TARGIT BI Suite som brugerflade.

Til BI Quickstep for Abonnement medfølger et sæt Best Practice analyser til TARGIT BI Suite, som kan anvendes som udgangspunkt for egne analyser.

BI Quickstep for Abonnement er forberedt til at indgå i en Enterprise løsning sammen med andre BI Quickstep moduler fra **house of BI**. Dette giver mulighed for at skabe et konsolideret centralt ledelsesværktøj for hele virksomheden.

**Systemkrav:**

- Microsoft SQL Server 2005 eller nyere platform med SQL Server Integration Services og SQL Server Analysis Services installeret, samt minimum SP3 installeret.
- Minimum 4GB ram på Microsoft SQL Server platformen.
- Krævet diskplads afhænger af mængden af data i kildesystemet.
- TARGIT BI Suite 2K10 eller nyere (kræves for at kunne anvende de medfølgende analyser).